

Bitte  
frankieren

 **Lebenshilfe**  
Münsingen e.V.  
Görlitzer Weg 9  
72525 Münsingen



 **Lebenshilfe e.V.**

Montags können Sie das Büro der Lebenshilfe Münsingen e.V. von 9.00 bis 11.00 Uhr erreichen:

**Telefon 07381 1357**

**Büro:**

Lebenshilfe Münsingen e.V.  
Görlitzer Weg 9  
72525 Münsingen

**Vorstand:**

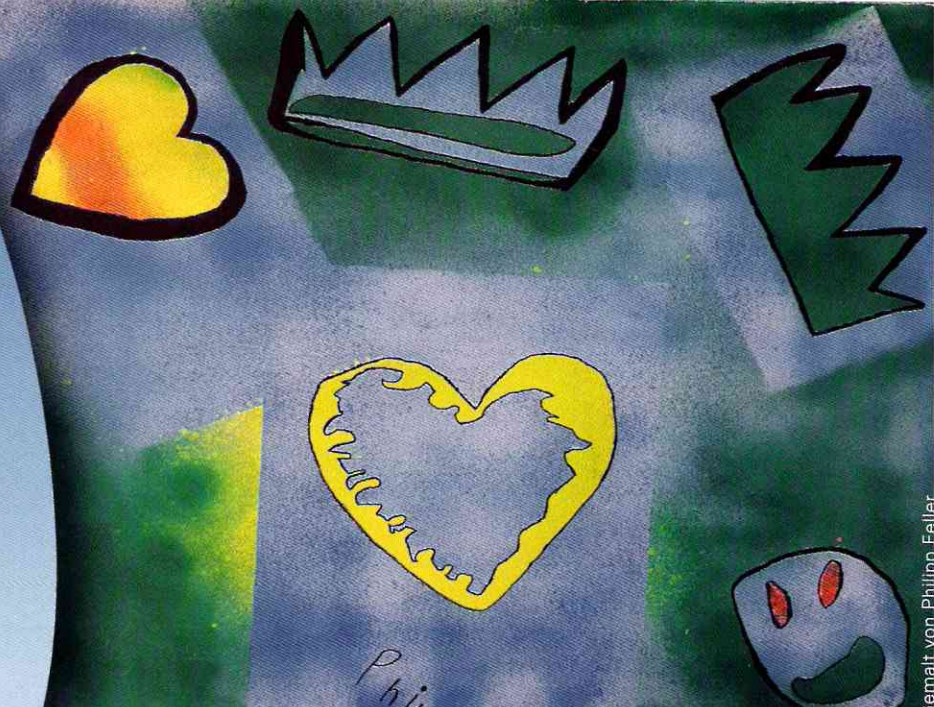
Stefanie Feller  
Christian Schobert

[info@lebenshilfe-muensingen.de](mailto:info@lebenshilfe-muensingen.de)  
[www.lebenshilfe-muensingen.de](http://www.lebenshilfe-muensingen.de)

Es ist normal,  
verschieden zu sein.

Richard von Weizsäcker

 **Lebenshilfe**  
Münsingen e.V.



WIENEN ANH

gemalt von Philipp Feller



Gemeinschaft

Freude

Miteinander

Empathie

Freundschaft

Achtsamkeit

Respekt

Lernen

Freizeitaktivität

Begegnung

## Lebenshilfe Münsingen e.V.

Wir schaffen durch unsere Angebote Möglichkeiten für Kinder, Jugendliche und junge Erwachsene mit und ohne Behinderung zur sinnvollen Freizeitgestaltung.

Durch unsere Arbeit soll ein Forum zur Begegnung für Menschen mit und ohne Behinderung angeboten werden, das eine selbstverständliche Kontaktaufnahme, ein Kennenlernen und den Aufbau neuer sozialer Beziehungen initiieren soll.

## Schwerpunkt

Wir organisieren Freizeiten, Ausflugsfahrten, Kino- und Theaterbesuche u. v. m.

Wo immer möglich, versuchen wir, öffentliche Veranstaltungen und Freizeiteinrichtungen zu besuchen, um hier neben den inhaltlichen Angeboten Kontakte zum sozialen Umfeld anzuregen und vorzubereiten.



### Beitrittserklärung

Hiermit erkläre ich als Elternteil / Förderer (nicht Zutreffendes bitte streichen) meinen Beitritt zur **Lebenshilfe Münsingen e.V.**

Name \_\_\_\_\_

Vorname \_\_\_\_\_

Straße \_\_\_\_\_

PLZ/Wohnort \_\_\_\_\_

Geb.-Datum \_\_\_\_\_ Tel. \_\_\_\_\_

Der Mitgliedsbeitrag beträgt EUR 22,00 im Jahr.

Ich ermächtige die Lebenshilfe Münsingen e.V. widerruflich den von mir zu entrichtenden Mitgliedsbeitrag in Höhe von:

EUR \_\_\_\_\_ (mindest. EUR 22,00 im Jahr) von meinem Konto mittels Lastschrift einzuziehen. Wiederkehrende Zahlung.

Ich überweise jährlich den Mitgliedsbeitrag. (Mit der Einladung zur Mitgliederversammlung geht Ihnen ein Überweisungsträger zu).

IBAN \_\_\_\_\_

BIC \_\_\_\_\_ Bank \_\_\_\_\_

Ort/Datum \_\_\_\_\_

Unterschrift \_\_\_\_\_

Gläubiger-Identifikations-Nr.: DE12ZZZ00001339420  
Mandatsreferenz wird mit Mitgliedsbestätigung mitgeteilt.

Vorstand: Stefanie Feller (1. Vorsitzende)  
Christian Schobert (2. Vorsitzender)

Banken: Kreissparkasse Münsingen

IBAN DE15 6405 0000 0010 0343 36 BIC: SOLADE31REU

Volksbank Münsingen

IBAN DE42 6409 1300 0000 7770 05 BIC: GENODE31MUN

www.lebenshilfe-muensingen.de  
E-Mail: info@lebenshilfe-muensingen.de